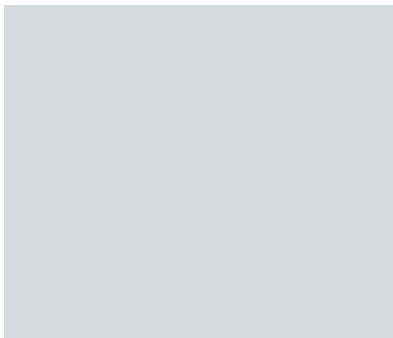
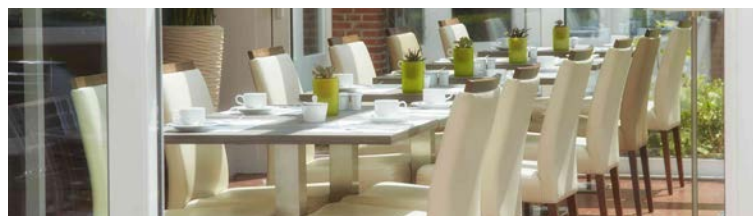




**GHOTEL hotel & living Kiel**  
**Go to GHOTEL - come to us**

**Konferenzen | Seminare | Meetings**





## Go to GHOTEL - come to us

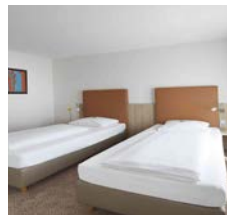
### Herzlich willkommen im GHOTEL hotel & living Kiel!

Dank 50 hoteleigener Parkplätze gestaltet sich bereits die Anreise zum GHOTEL hotel & living Kiel sehr angenehm, denn Ihren PKW können Sie kostenfrei direkt auf dem Hotelgrundstück abstellen.

Das GHOTEL hotel & living Kiel gehört der gehobenen 3-Sterne-Kategorie an. Es verfügt über 84 Einzel- und Doppelzimmer, die modern und geschmackvoll eingerichtet sind. Sie sind auf drei Etagen eines halbkreisförmigen Hotelgebäudes verteilt, in dessen Mitte sich eine gepflegte Grünanlage befindet. Hier können Sie Ihren Platz an der Sonne wählen, eine leckere Kaffeespezialität bestellen und bei einem guten Buch die Zeit vergessen.

Nach einer erholsamen Nacht in der ruhigen Umgebung des GHOTEL hotel & living Kiel, starten Sie mit einem reichhaltigen Frühstück in den Tag. Egal ob Sie Rührei und Speck, Müsli, Joghurt, frisches Obst oder Brötchen bevorzugen – das Frühstücksbuffet des GHOTEL hotel & living Kiel bietet dem morgendlichen Genießer nahezu alles, was das Herz begehrt.

Wenn Sie Ihren Tag aktiv gestalten möchten, dann sollten Sie eine Fahrradtour in das Stadtzentrum oder in die wunderschöne schleswig-holsteinische Umgebung machen. Gegen eine geringe Leihgebühr stellen wir Ihnen gerne eines der hauseigenen City-Bikes zur Verfügung. Besonders empfehlenswert ist eine Fahrt entlang des Nord-Ostsee-Kanals. Hier können Sie Kreuzfahrtschiffe auf dem Weg zur See begleiten. Oder fahren Sie zum Schwimmen an einen der nahe gelegenen Strände. Das Café-Eck und die Lobby des GHOTEL hotel & living Kiel sind beliebte Treffpunkte von Hotelgästen für einen gemütlichen Nachmittagskaffee oder Tee. Das Café-Eck ist 24 Stunden für Sie geöffnet. Den Abend können Sie bei einem frisch gezapften Bier oder einem guten Glas Wein an der Bar ausklingen lassen.



## Tagungen

Drei verschiedene Tagungsräume mit Tageslicht und Möglichkeiten zur Raumverdunklung bieten Platz für Konferenzen, Seminare und Meetings für 8 bis 30 Personen. Die moderne Tagungsausstattung ist ebenso selbstverständlich wie ein komplettes Cateringangebot bei Veranstaltungen.

### Die kostenfreie Standardausstattung der Tagungsräume umfasst:

- Beamer
- Leinwand
- Flipchart, Papier und Stifte
- Pinnwand mit formatgerechtem Papier und Stiften
- Moderatorenkoffer
- Telefon
- Kostenfreier Internetzugang mittels WLAN
- Zeigestab
- Overheadprojektor
- TV-Gerät

### Gegen Aufpreis können Sie zusätzlich gerne folgende Leistung buchen:

- Videokamera
- Mikrofonanlage mit Handmikrofon, Ansteckmikrofon, Kopfbügelmikrofon
- Musikanlage und Lautsprecherboxen
- Beschallungsanlage
- Folienfähiger Kopierer
- Whiteboard
- Rechner mit gängigen Programmen für Textverarbeitung, Tabellenkalkulation, Präsentationen, Internet-Browser, Internetzugang und (Farb-)Drucker

## Zimmer

Das GHOTEL hotel & living Kiel verfügt über 84 Zimmer, die sich wie folgt verteilen: 13 Einzelzimmer, 13 Superior Einzelzimmer, 30 Doppelzimmer, 8 Superior Doppelzimmer, 18 Zweibettzimmer und 2 Familienzimmer. Eines der beiden Familienzimmer hat eine behindertenfreundliche Ausstattung.

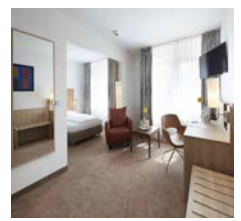
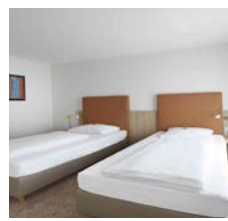
### Ausstattung Business-Zimmer:

- Dusche/WC und Föhn
- Flatscreen-TV mit digitalem Empfang sowie kostenfreien Sky-Kanälen
- Direktwahltelefon
- Safe
- Kostenfreier Internetzugang mittels WLAN
- Kostenfreie Flasche Wasser zur Begrüßung














### Ausstattung Superior-Zimmer

Wie Business-Zimmer zusätzlich mit:

- Hochwertige Kosmetikartikel
- Minibar gefüllt mit kostenfreien Getränken und einem Snack
- Late Check-Out bis 14.00 Uhr nach Verfügbarkeit
- Größerem Bett (1,40 m) in der Einzelzimmerkategorie nach Verfügbarkeit



## Raumübersicht

Bestuhlung Raum							Größe (qm)	Fläche in m (HxBxT)		
<b>Kiel (003)</b>	22	24	30	20	●		49,0	2,69x4,2x11,8		Block
<b>Eckernförde (006)</b>	12	-	-	-	●	●	36,0	2,59x6,2x5,82		Parlamentarisch
<b>Schleswig (038)</b>	22	28	30	24	●		49,0	2,5x4,4x11,24		Stuhlreihen
										U-Form
										Klimaanlage
										Tageslicht

## Tagungspauschalen

Alle Tagungspauschalen beinhalten die Nutzung des Tagungsraumes mit Standardtechnik und Beamer, unbegrenzt Mineralwasser und Apfelschorle im Tagungsraum sowie kostenfreies WLAN. Die Tagungspauschalen sind ab 10 Personen buchbar.

### Business halbtags (max. 4 h)

- Kaffeepause am Vormittag, unbegrenzt Kaffee und Tee mit herzhaftem Snack und Joghurt ODER
- Kaffeepause am Nachmittag, unbegrenzt Kaffee und Tee mit süßem Gebäck und Obst
- Mittagsbuffet nach Wahl des Küchenchefs
- ein Softgetränk (0,2 l) pro Teilnehmer während des Mittagessens

38,00 € pro Person

### Business ganztags gemäß VDR-Richtlinie

- Kaffeepause am Vormittag, unbegrenzt Kaffee und Tee mit herzhaftem Snack und Joghurt
- Kaffeepause am Nachmittag, unbegrenzt Kaffee und Tee mit süßem Gebäck und Obst

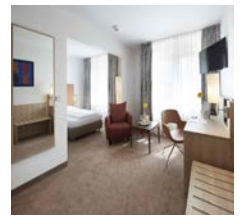
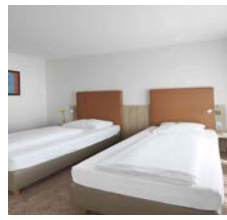
- Buffet nach Wahl des Küchenchefs am Mittag
- ein Softgetränk (0,2 l) pro Teilnehmer während des Mittagessens

47,00 € pro Person

### Business plus ganztags

- Kaffeepause am Vormittag, unbegrenzt Kaffee und Tee mit herzhaftem Snack und Joghurt
- Kaffeepause am Nachmittag, unbegrenzt Kaffee und Tee mit süßem Gebäck und Obst
- Buffet nach Wahl des Küchenchefs am Mittag und Abend
- ein Softgetränk (0,2 l) pro Teilnehmer während des Mittag- und Abendessens

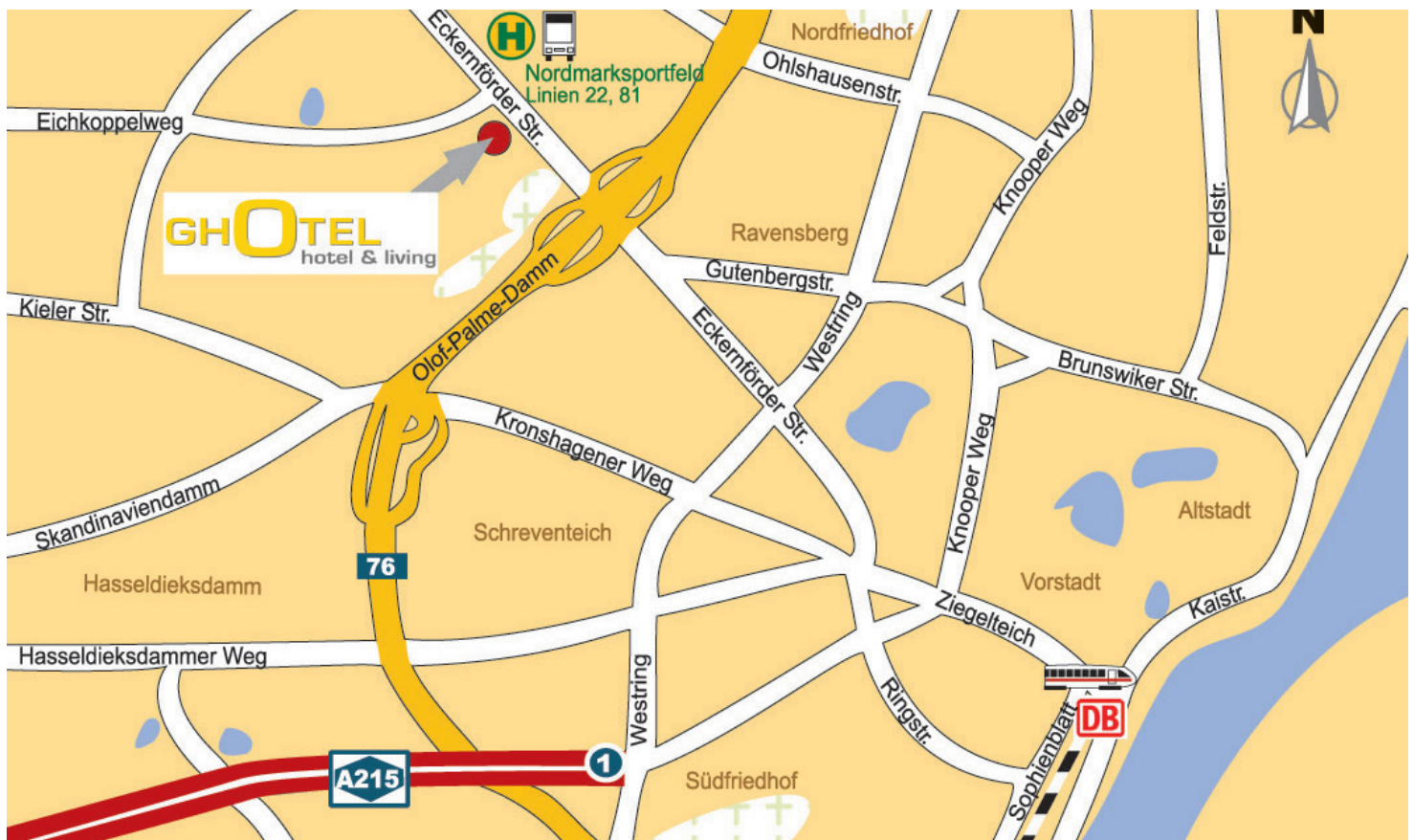
70,00 € pro Person



## Lage

Das GHOTEL hotel & living Kiel befindet sich am grünen Stadtrand von Kiel, in Kronshagen.

Ein wenig von der Straße zurückgelegen und umgeben von einer gepflegten Grünanlage, verfügt es über eine besonders ruhige und entspannte Atmosphäre. Sie haben die Möglichkeit die Kieler Innenstadt binnen kürzester Zeit zu erreichen. Die Fahrzeit mit dem PKW und öffentlichen Verkehrsmitteln beträgt ab Hauptbahnhof oder Fährkai nur wenige Minuten. Eine Bushaltestelle befindet sich in unmittelbarer Nähe des Hotels. Shoppen Sie im Sophienhof, dem überdachten und somit wetterunabhängigen Einkaufszentrum der Kieler Innenstadt. Beobachten Sie das Treiben an den Fähranlegern, besuchen Sie das Kieler Aquarium, die Kunsthalle, das Kriegsmahnmahl in Laboe oder das Freilichtmuseum Molfsee. Unternehmen Sie einen Fahrradausflug durch das wunderschöne schleswig-holsteinische Land, entlang des Nord-Ostsee-Kanals oder zu den nahe gelegenen Stränden. Es gibt viel zu entdecken!



Innenstadt: 3,0 km  
Bushaltestelle: 0,1 km  
Hauptbahnhof: 3,0 km

Messe: 3,0 km  
Autobahn A215: 1,0 km  
Kostenfreie Parkplätze: am Haus

### Kontaktinformationen

GHOTEL hotel & living Kiel  
Eckernförder Straße 213-215 | 24119 Kiel-Kronshagen  
Tel. +49 431 3200 - 0 | Fax +49 431 3200 - 199  
www.ghotel-group.de | kiel@ghotel.de

**Weitere Informationen finden Sie unter:  
[www.ghotel-group.de](http://www.ghotel-group.de)**